

فرساي

14

حي الملقا

8 شقه بنتهاوس - 2 شقق دور

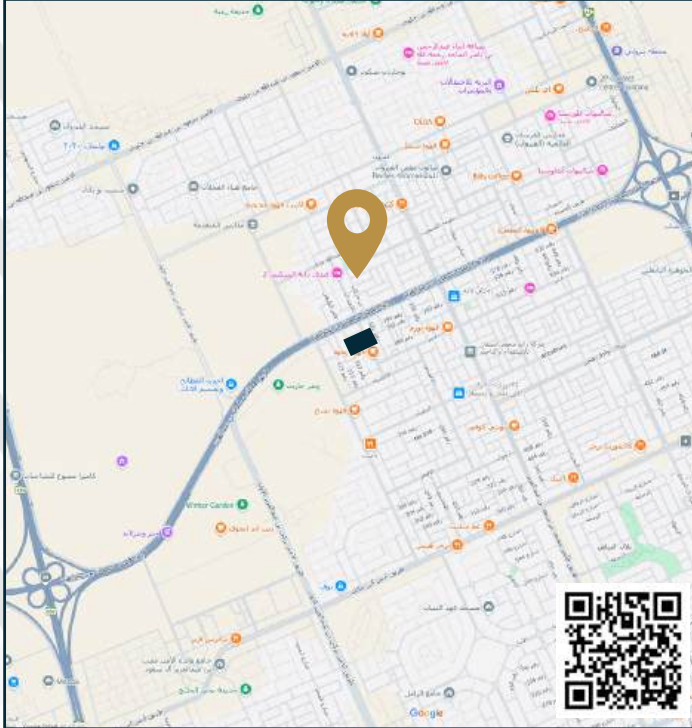


بيئة سكنية عصرية تجمع كل سبل  
الراحة والرفاهية وجودة الحياة .

## الموقع

## وصف المشروع

يقع مشروع شقق فرساي في ارقى احياء شمال مدينة الرياض ( حي الملقا ) الذي يتميز بموقعه الإستراتيجي والحيوي على مساحة 900 متر مربع .  
حيث يحتوي المشروع 10 وحدة سكنية مختلفة المساحات تبدأ من 153 متر مربع حتى 320 متر مربع .



**900** متر مربع  
مساحة المشروع

**10** وحدة  
عدد الوحدات

**320 - 153** متر مربع  
مساحة الوحدات

أضغط هنا للموقع

فرساي

# الفخامة العصرية



## مكونات ومميزات المشروع

أسطح مستقلة	تراس وجلسات خارجية	مداخل خاصة	تصاميم عصرية بمساحات مختلفة
تقنية سمارت هوم	مطابخ راكبه	غرف خادمت	مصعد
دهانات الجزيرة	حدائق خاصة	تأسيس ألياف بصرية	كاميرات مراقبة
توريد البورسلان شركة القاسم	ممرات مكيفة	نوع الخشب المنفذ ( جوز - سنديان )	حديد الراجحي
كراسي معلقة	افياش ومفاتيح باناسونيك	المواد الصحية (قروهي)	رخام رومانتيك
		إنارة LED	دش مطري

## تقنية سمارت هوم



## إتحد ملاك مدفوع لمدة سنة



## الضمانات

ضمان  
العزل المائي **10**  
سنوات

ضمان  
القواطع والعلب الكهربائية - شركة الفنار **25**  
سنة

ضمان  
المصعد **10**  
سنوات

ضمان  
الهيكل الإنشائي **10**  
سنوات

ضمان على المواسير  
الحرارية - شركة تحويل **25**  
سنة

ضمان  
إسبوت لايت **3**  
سنوات

ضمان  
السايون المعلق والخلاطات المخفية (قروهي) **5**  
سنوات

## المساحات والتفاصيل

مدخل جانبي	سطح	إرتداد	بلكوتة	جلسة خارجية	خادمه	مطبخ	حمام	غرفة	صالة	مجلس	مساحة المرافق الخاصة م2	المساحة المبنية م2	المساحة الكلية م2	الدور	نوع الشقه	
✓		✓	1	✓		1	3	3	1	1	21.08	166.30	187.38	أرضي - أول	بنتهاوس	1
		✓		✓		1	3	2	1		24.08	129.84	153.92	أرضي - أول	بنتهاوس	2
		✓	1	✓	1	1	4	3	2	1	52.76	191.35	244.11	أرضي - أول	بنتهاوس	3
		✓	1	✓	1	1	4	3	2	1	52.76	191.35	244.11	أرضي - أول	بنتهاوس	4
✓		✓		✓		1	3	2	1		24.08	129.84	153.92	أرضي - أول	بنتهاوس	5
		✓	1			1	3	3	1	1	—	174.12	174.12	أرضي - أول	بنتهاوس	6
			1	✓		1	3	3	1	1	10.64	166.39	177.03	ثاني	دور	7
			1	✓		1	3	3	1	1	10.64	166.39	177.03	ثاني	دور	8
✓	✓		1		1	1	4	3	1	1	129.1	191.42	320.52	ثاني - ملحق	بنتهاوس	9
✓	✓		1		1	1	4	3	1	1	129.1	191.42	320.52	ثاني - ملحق	بنتهاوس	10

## شقة رقم (1) بنتهاوس

المساحة الكلية — 187.38 متر مربع

مساحة الوحدة — 166.3 متر مربع

مساحة المرافق الخاصة — 21.08 متر مربع

صالة



مجلس



3 دورات مياه



3 غرف نوم



بلكونة



مطبخ



إرتداد



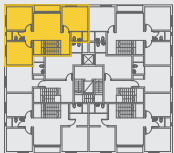
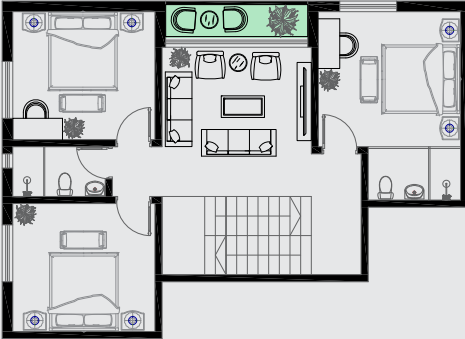
مدخل جانبي



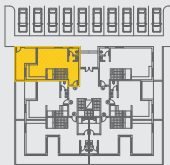
الدور الأرضي



الدور الأول



الدور الأول



الدور الأرضي

## شقة رقم (2) بنتهاوس

المساحة الكلية 153.92 متر مربع

مساحة الوحدة 129.84 متر مربع

مساحة المرافق الخاصة 24.08 متر مربع

2 غرف نوم



صالة



مطبخ



3 دورات مياه



إرتداد



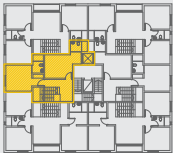
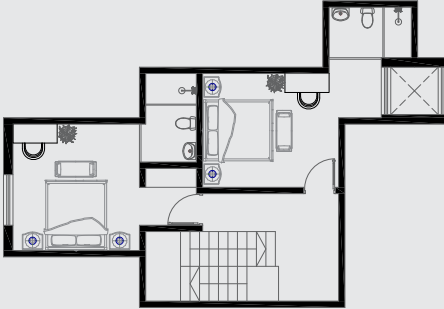
جلسة خارجية



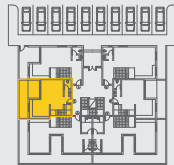
الدور الأرضي



الدور الأول



الدور الأول



الدور الأرضي


## شقة رقم (3) بنتهاوس

المساحة الكلية 244.11 متر مربع

مساحة الوحدة 191.35 متر مربع


مساحة المرافق الخاصة 52.76 متر مربع

2 صالة  مجلس 

4 دورات مياه  3 غرف نوم 

غرفة خادمة  مطبخ 

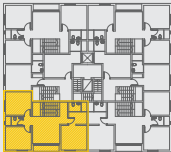
إرتداد  بلكونة 

جلسة خارجية 

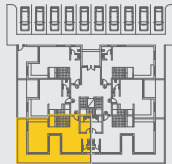
### الدور الأرضي



### الدور الأول



الدور الأول



الدور الأرضي

## شقة رقم (4) بنتهاوس

المساحة الكلية 244.11 متر مربع

مساحة الوحدة 191.35 متر مربع

مساحة المرافق الخاصة 52.76 متر مربع

2 صالة



مجلس



4 دورات مياه



3 غرف نوم



غرفة خادمة



مطبخ



إرتداد



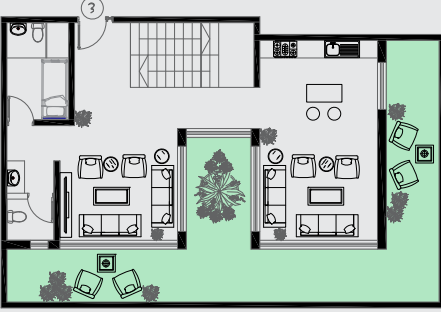
بلكونة



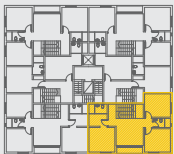
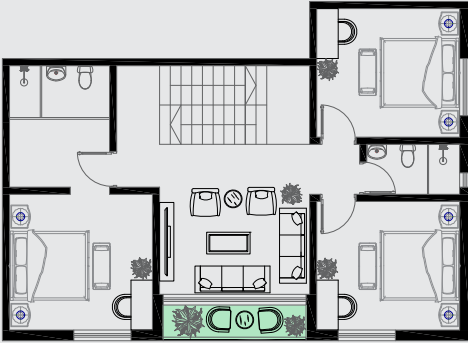
جلسة خارجية



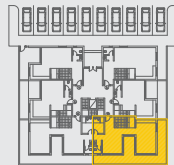
الدور الأرضي



الدور الأول



الدور الأول



الدور الأرضي

## شقة رقم (5) بنتهاوس

المساحة الكلية **153.92**  
متر مربع

مساحة الوحدة **129.84**  
متر مربع

مساحة المرافق الخاصة **24.08**  
متر مربع

2 غرف نوم



صالة



مطبخ



3 دورات مياه



إرتداد



جلسة خارجية



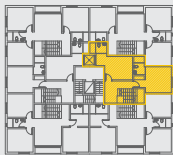
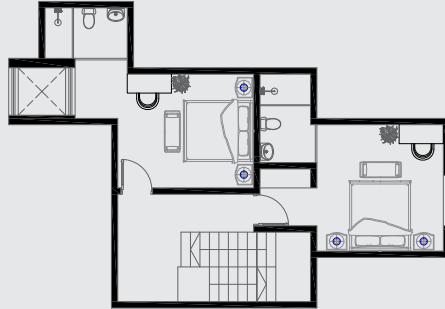
مدخل جانبي



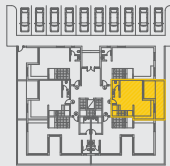
الدور الأرضي



الدور الأول



الدور الأول

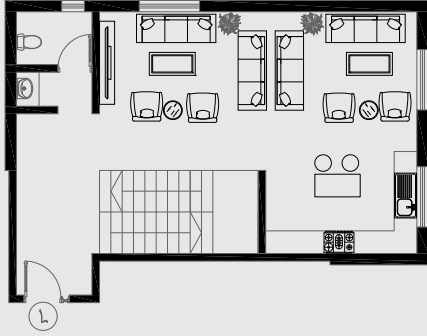


الدور الأرضي

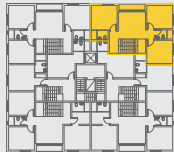
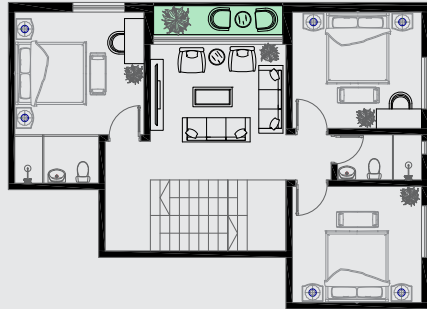
## شقة رقم (6) بنتهاوس

المساحة الكلية **174.12** متر مربع

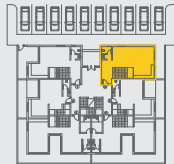
### الدور الأرضي



### الدور الأول



الدور الأول




الدور الأرضي

صالة 

مجلس 

3 دورات مياه 

3 غرف نوم 

بلكونة 

مطبخ 

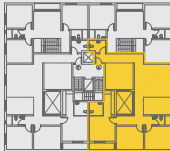
## شقة رقم (7) دور

المساحة الكلية **177.03**  
متر مربع

مساحة الوحدة **166.39**  
متر مربع

مساحة المرافق الخاصة **10.64**  
متر مربع


### الدور الثاني





الدور الثاني

صالة 

مجلس 

3 دورات مياه 

3 غرف نوم 

جلسة خارجية 

مطبخ 

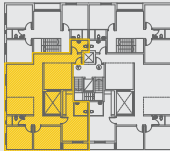
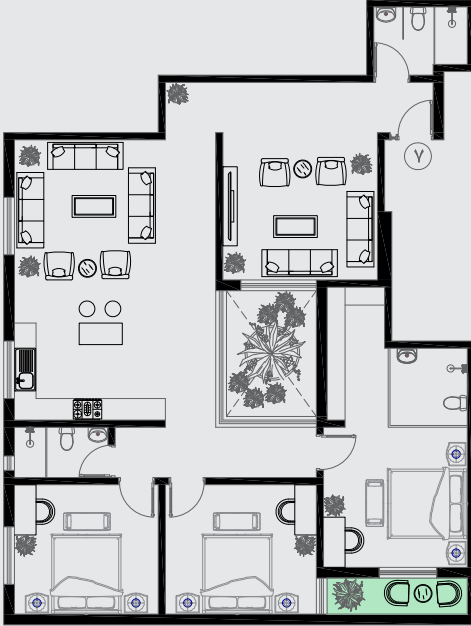
## شقة رقم (8) دور

المساحة الكلية 177.03  
متر مربع

مساحة الوحدة 166.39  
متر مربع

مساحة المرافق الخاصة 10.64  
متر مربع

الدور الثاني



الدور الثاني



صالة



مجلس

3 دورات مياه



3 غرف نوم



جلسة خارجية



مطبخ



## شقة رقم (9) بنتهاوس

المساحة الكلية 320.52 متر مربع

مساحة الوحدة 191.42 متر مربع

مساحة المرافق الخاصة 129.1 متر مربع

2 صالة



3 مجلس



4 دورات مياه



3 غرف نوم



غرفة خادمة



مطبخ



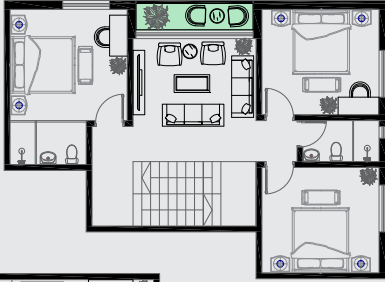
سطح



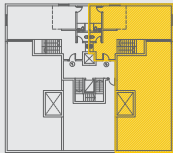
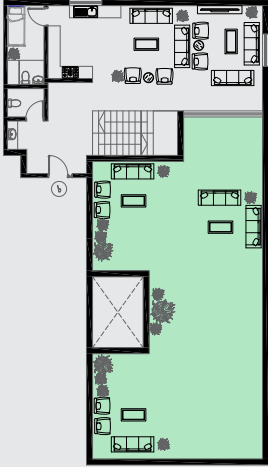
بلكونة



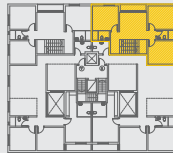
الدور الثاني



الدور الملحق العلوي

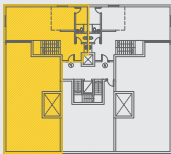
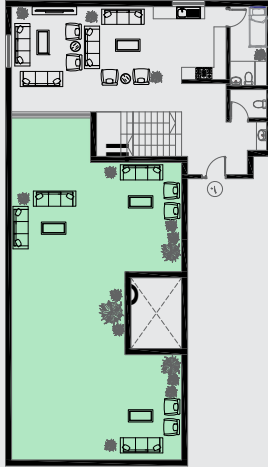
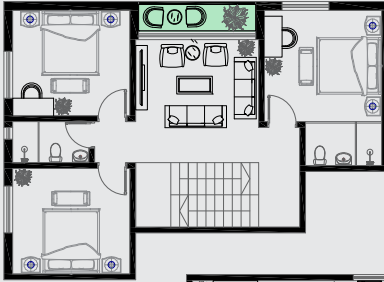


الدور الملحق العلوي

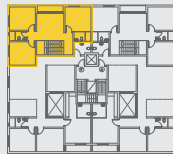


الدور الثاني

## الدور الثاني



الدور الملحق العلوي



الدور الثاني

## شقة رقم (10) بنتهاوس

المساحة الكلية **320.52** متر مربع

مساحة الوحدة **191.42** متر مربع

مساحة المرافق الخاصة **129.1** متر مربع

2 صالة



مجلس



4 دورات مياه



3 غرف نوم



غرفة خادمة



مطبخ



سطح



بلكونة



# الأسعار



المبيعات

920031969



w w w . v e r s a i s a . n e t